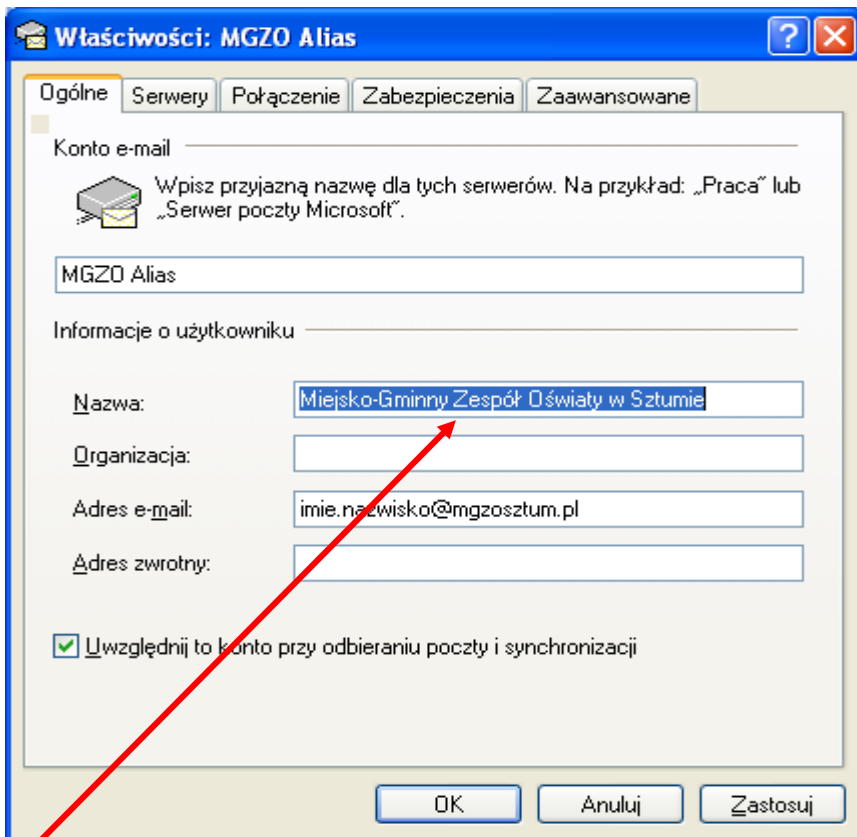


KONFIGURACJA KONT E-MAIL W PROGRAMIE OUTLOOK EXPRESS



Właściwości: MGZO Alias

Ogólne Serwery Połączenie Zabezpieczenia Zaawansowane

Konto e-mail

Wpisz przyjazną nazwę dla tych serwerów. Na przykład: „Praca” lub „Serwer poczty Microsoft”.

MGZO Alias

Informacje o użytkowniku

Nazwa: Miejsko-Gminny Zespół Oświaty w Sztumie

Organizacja:

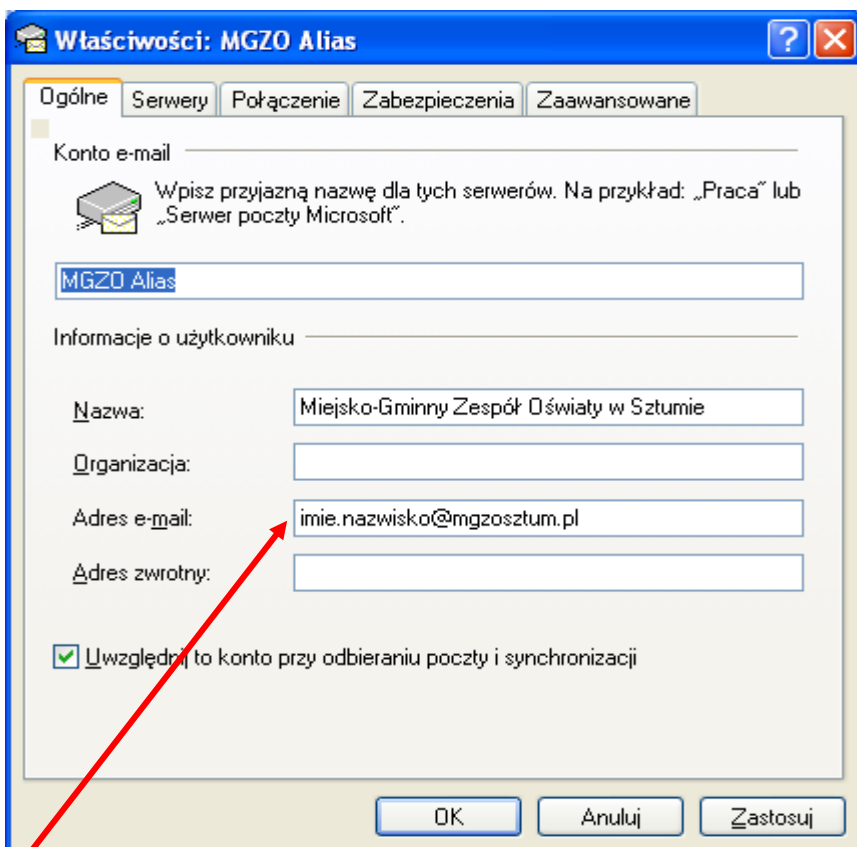
Adres e-mail: imie.nazwisko@mgzosztum.pl

Adres zwrotny:

Uwzględnij to konto przy odbieraniu poczty i synchronizacji

OK Anuluj Zastosuj

Pełna nazwa jednostki organizacyjnej i miejscowości np. Miejsko-Gminny Zespół Oświaty w Sztumie lub Szkoła Podstawowa nr 2 w Sztumie. Istotne ponieważ jest wyświetlane w nagłówku poczty przychodzącej razem z adresem e-mail więc od razu wiadomo od kogo



Właściwości: MGZO Alias

Ogólne Serwery Połączenie Zabezpieczenia Zaawansowane

Konto e-mail

Wpisz przyjazną nazwę dla tych serwerów. Na przykład: „Praca” lub „Serwer poczty Microsoft”.

MGZO Alias

Informacje o użytkowniku

Nazwa: Miejsko-Gminny Zespół Oświaty w Sztumie

Organizacja:

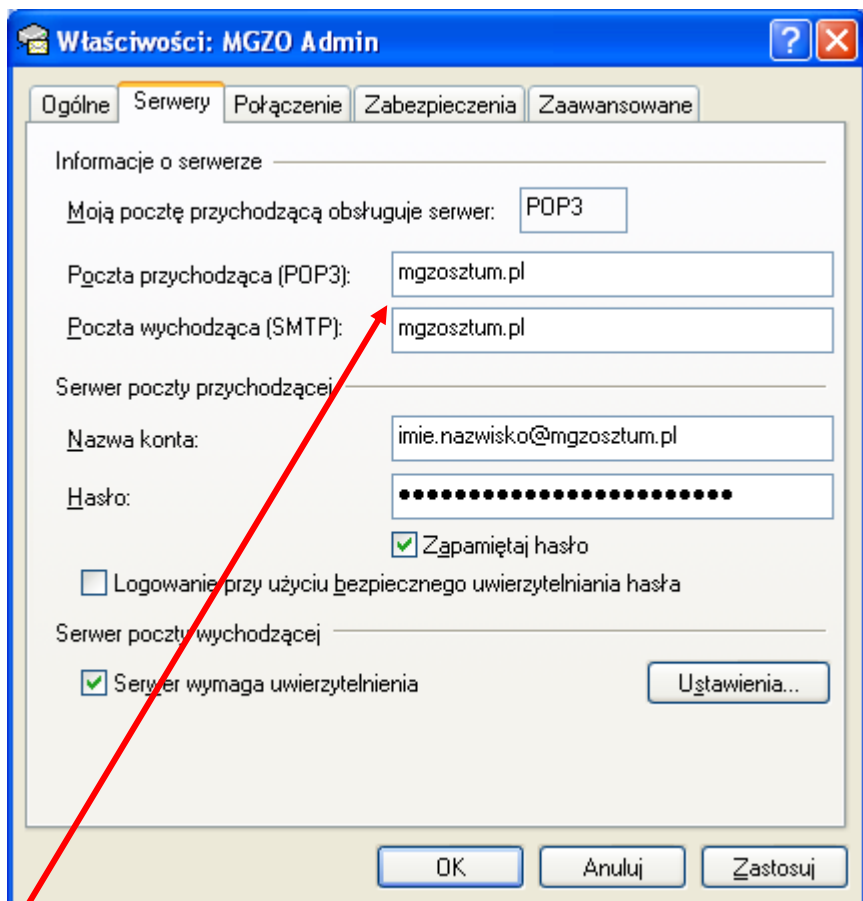
Adres e-mail: imie.nazwisko@mgzosztum.pl

Adres zwrotny:

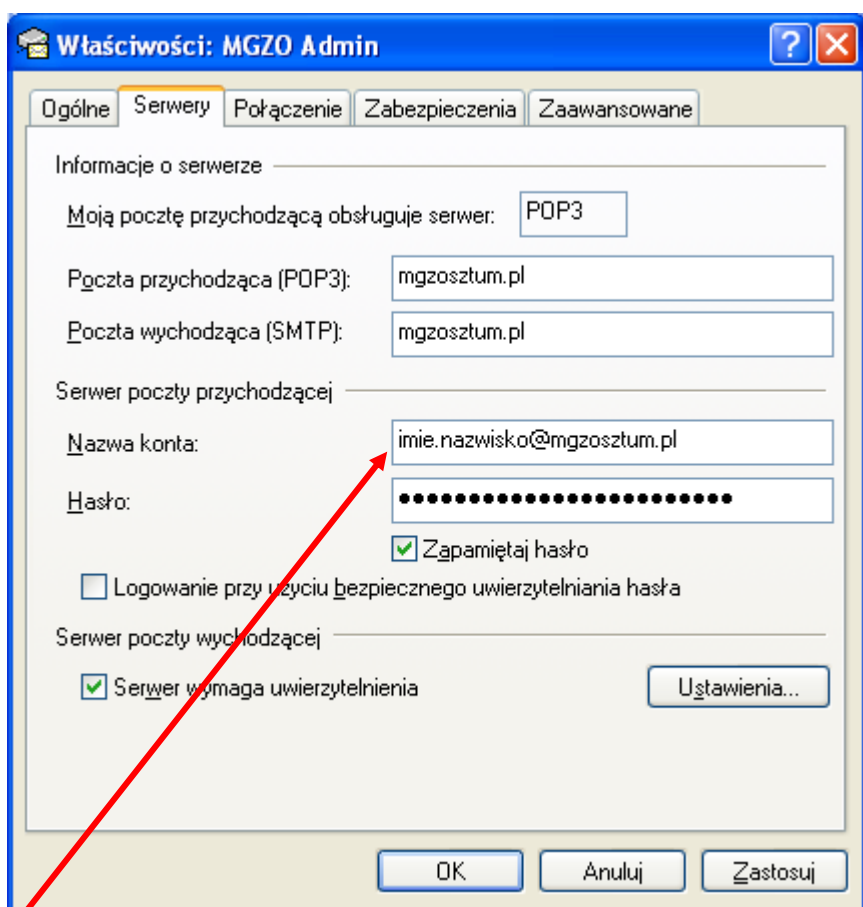
Uwzględnij to konto przy odbieraniu poczty i synchronizacji

OK Anuluj Zastosuj

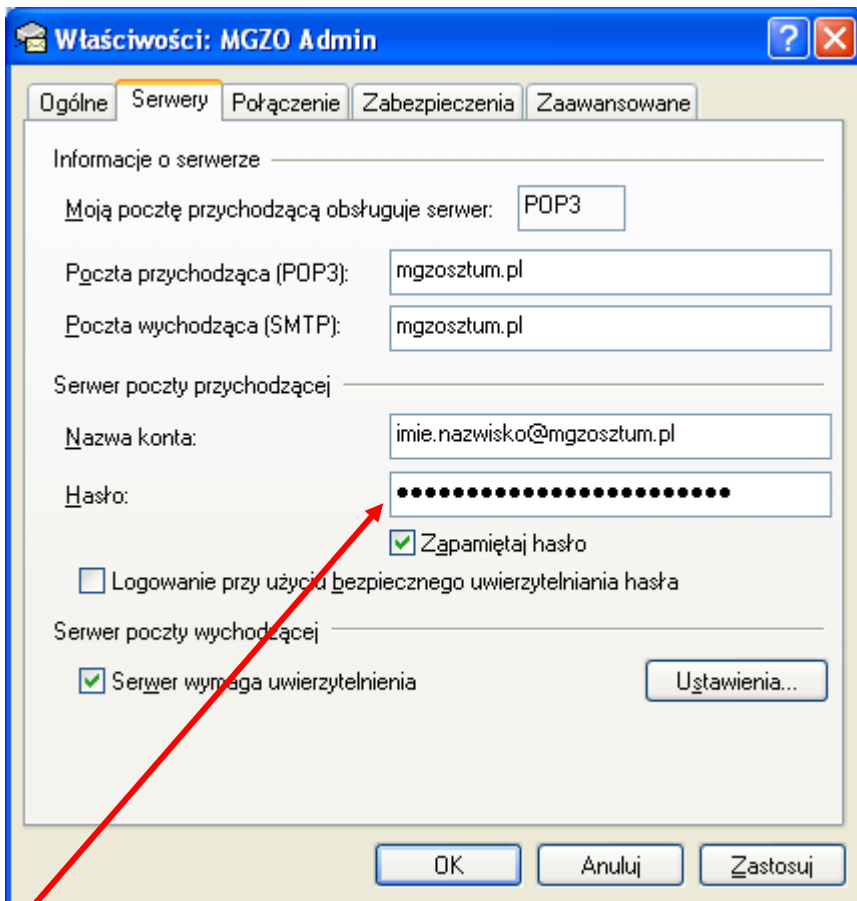
Wpisujemy adres e-mail



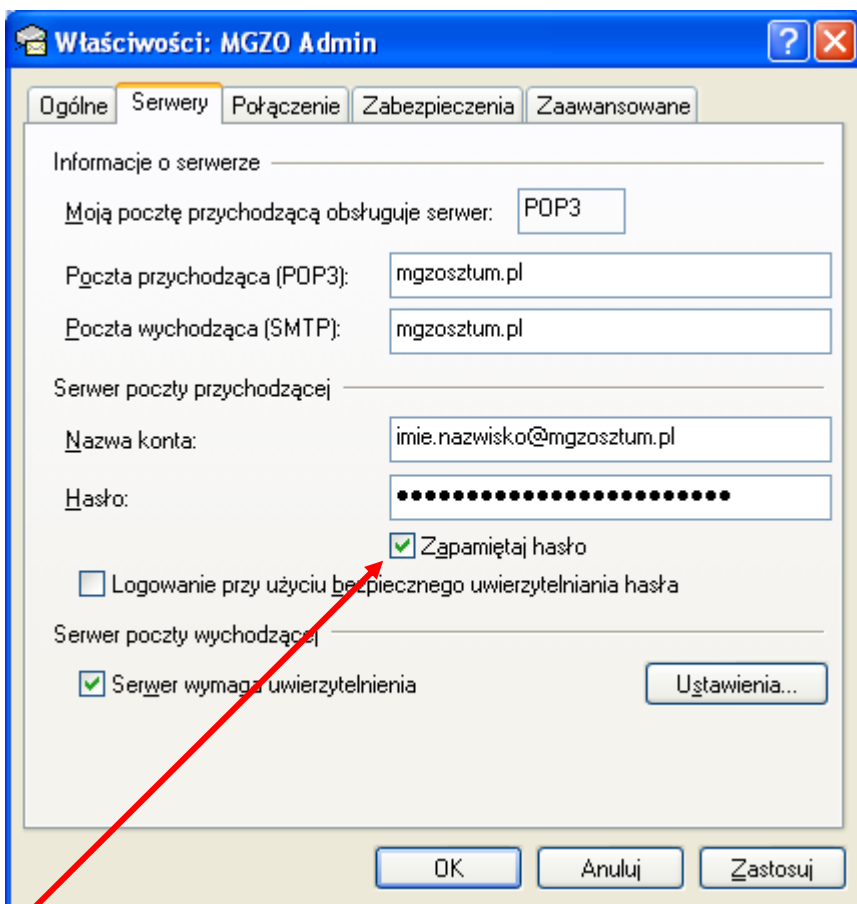
Serwery poczty przychodzącej i wychodzącej mgzosztum.pl



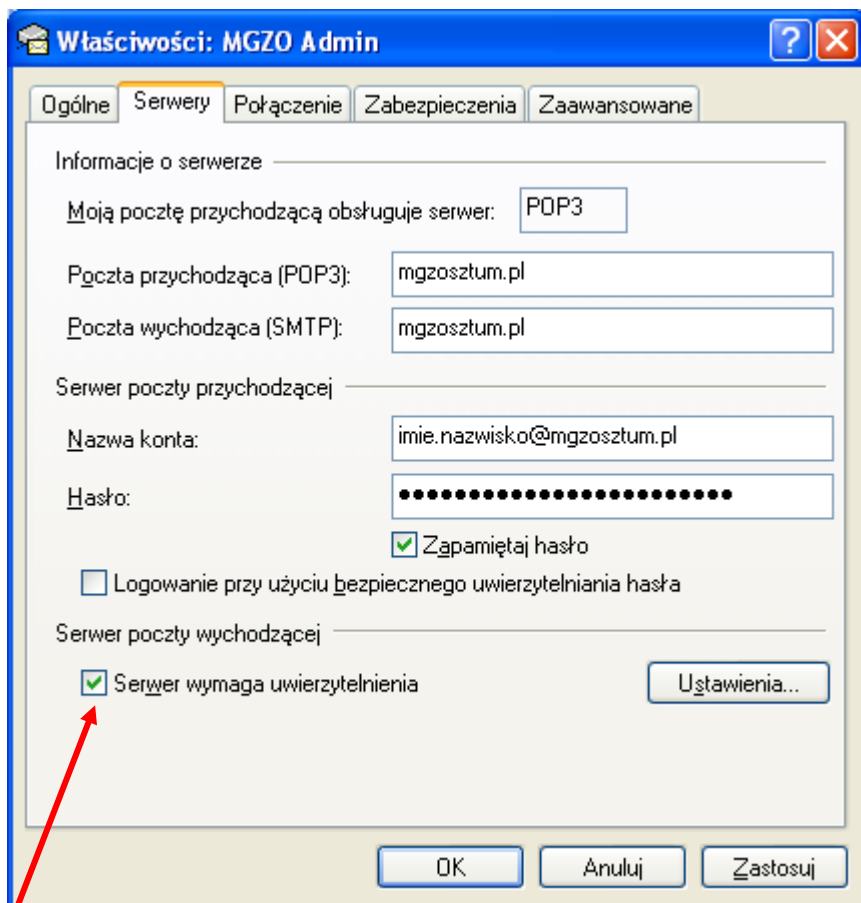
Nazwa konta taka sama jak adres e-mail



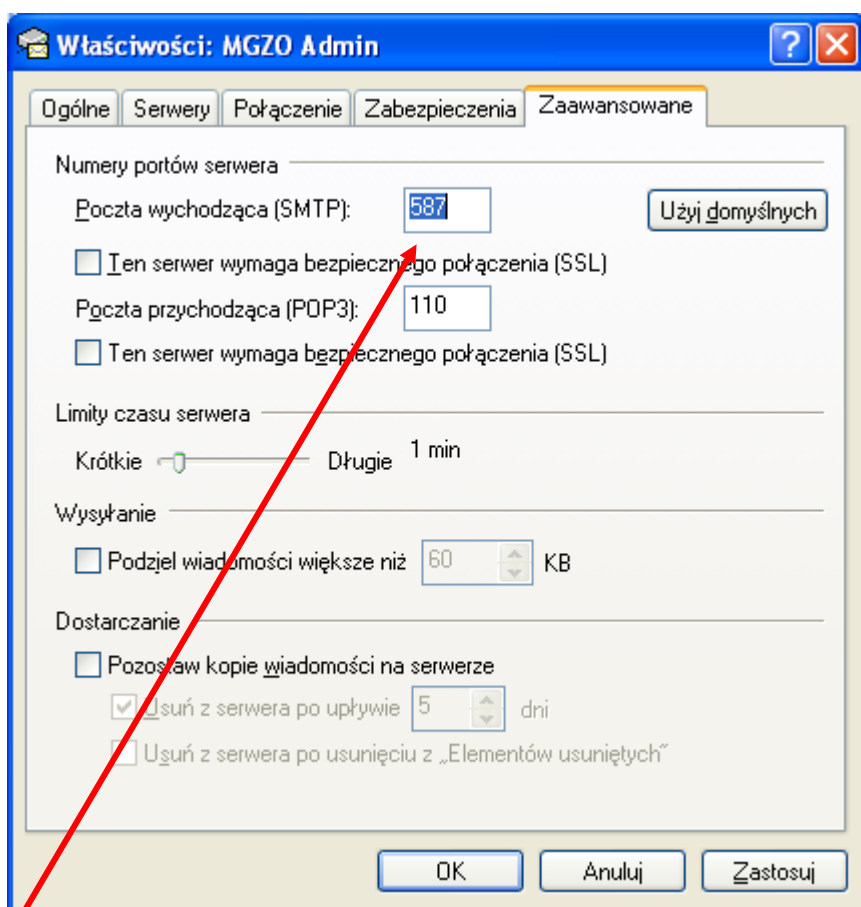
Wpisujemy hasło



Zaznaczamy zapamiętaj hasło



Zaznaczamy uwierzytelnianie serwera SMTP



Zmieniamy domyślny port serwera SMTP z 25 na 587